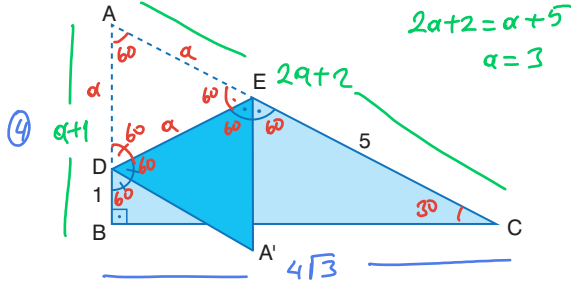


1. ABC dik üçgeni şeklindeki kağıt A köşesinden [DE] boyunca katlanıyor.



$[AB] \perp [BC]$

$[A'D]$ ve $[A'E]$

açıortay

$|BD| = 1$ cm

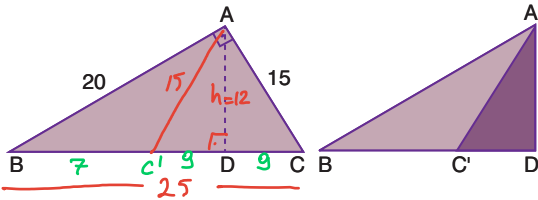
$|EC| = 5$ cm

$$A(ABC) = \frac{4 \cdot 4\sqrt{3}}{2} = 8\sqrt{3}$$

Yukarıdaki verilere göre, $A(\widehat{ABC})$ kaç cm^2 'dir?

- A) $3\sqrt{3}$ B) 6 C) $4\sqrt{3}$ D) $8\sqrt{3}$ E) $12\sqrt{3}$

2. \widehat{ABC} üçgeninde C köşesi [AD] boyunca katlandığında C' noktası ile çakışmaktadır.



$[AB] \perp [AC]$, $|AB| = 20$ cm, $|AC| = 15$ cm

Buna göre, Alan($\widehat{ABC'}$) kaç cm^2 'dir?

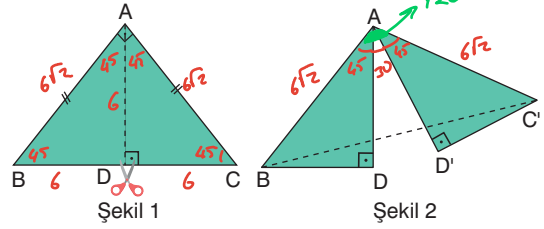
- A) 21 B) 28 C) 30 D) 35 E) 42

$$25 \cdot h = 15 \cdot 20$$

$$h = 12$$

$$A(ABC') = \frac{7 \cdot 12}{2} = 42$$

3. ABC ikizkenar dik üçgen şeklindeki kağıt [AD] boyunca kesiliyor ve kesilen parçalardan biri A köşesi etrafında pozitif yönde 30° döndürülüyor.

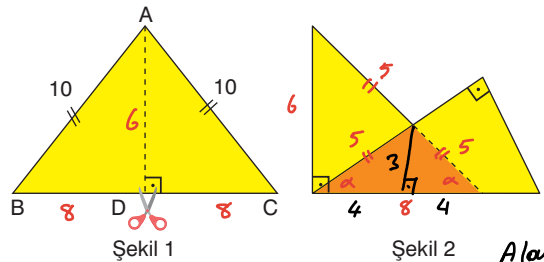


Şekil 1'de verilen $|BC|$ uzunluğu 12 cm ise Şekil 2'de oluşan $\widehat{ABC'}$ 'nin alanı kaç cm^2 'dir?

- A) 12 B) $12\sqrt{3}$ C) $18\sqrt{3}$ D) 24 E) $24\sqrt{3}$

$$A(ABC') = \frac{1}{2} \cdot 6\sqrt{2} \cdot 6\sqrt{2} \cdot \frac{\sqrt{3}}{2} (\sin 60) = 18\sqrt{3}$$

4. ABC ikizkenar üçgeni [AD] boyunca kesilip iki üçgene ayrılıyor. Sonra Şekil 2'de ki gibi birer köşesi keşişecek şekilde yerleştiriliyor.

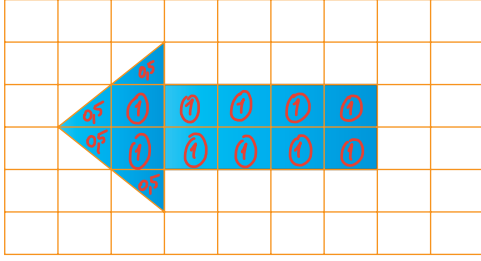


$|AB| = |AC| = 10$ cm, $|BC| = 16$ cm

İki üçgenin keşişimi bir ikizkenar üçgen olduğuna göre, turuncu alan kaç cm^2 'dir?

- A) 6 B) 9 C) 12 D) 18 E) 20

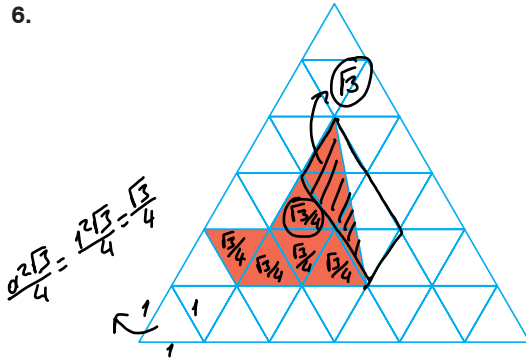
5.



Birimkarelerden oluşan zeminde mavi ile gösterilen ok işaretinin kapladığı alan kaç birim karedir?

- A) 8 B) 12 C) 16 D) 18 E) 20

6.



Bir kenarı 1 birim olan eşkenar üçgenlerden oluşan zeminde taralı alan kaç birimkaredir?

- A) $\frac{3\sqrt{3}}{4}$ B) $\sqrt{3}$ C) $\frac{5\sqrt{3}}{4}$
D) $\frac{3\sqrt{3}}{2}$ E) $\frac{7\sqrt{3}}{4}$

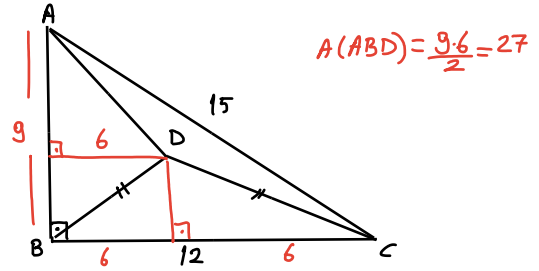
7.

- $m(\hat{B})=90^\circ$ olacak şekilde \widehat{ABC} 'ni çiziniz.
- Üçgenin içerisinde $|BD|=|DC|$ olacak şekilde bir D noktası alınız.

$|AC|=15$ cm, $|BC|=12$ cm

olduğuna göre, $A(\widehat{ABD})$ kaç cm^2 'dir?

- A) 21 B) 24 C) 27 D) 30 E) 36



8.

- \widehat{ABC} üçgeni çiziniz.
- $[BD] \perp [AC]$ ve $[AE] \perp [BC]$ olacak şekilde $[AC]$ ve $[BC]$ üzerinde sırasıyla D ve E noktaları alınız.
- $[BD] \cap [AE] = \{F\}$ alınız.

Bu çizimde

$|BE|=|EC|$, $|AD|=12$ cm ve $|DC|=8$ cm

olduğuna göre, $A(\widehat{ABF})$ kaç cm^2 'dir?

- A) 45 B) 50 C) 54 D) 60 E) 72

