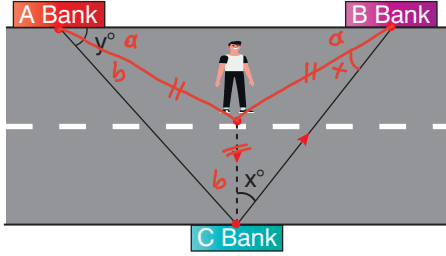


1. Sınav giriş ücretini yatırmak isteyen Yusuf üç bankayada eşit uzaklıkta durmaktadır. Önce doğrusal şekilde ilerleyerek C bankasına giden Yusuf bankanın kapalı olduğunu görünce [CB] yolunu izleyerek B noktasına gitmiştir.



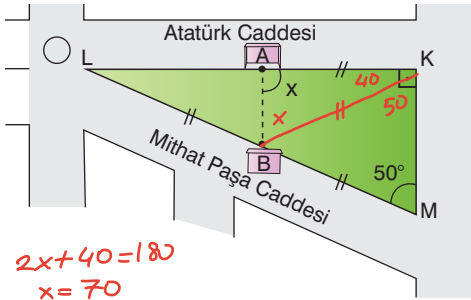
Yukarıdaki şekilde verilen x ve y açıları arasındaki bağıntı aşağıdakilerden hangisidir?

- A)  $x=y$       B)  $y=2x$       C)  $x+y=60^\circ$

- D)  $x+y=90^\circ$       E)  $x+2y=180^\circ$

1)  $y=a+b$       2)  $2x+\frac{2a+2b}{2y}=180$   
 $x+y=90$

2. Aşağıda bazı caddeler ve yeşil alanın olduğu bir bölgenin krokisi verilmiştir.



$2x+40=180$   
 $x=70$

A durağından B durağına gitmek isteyen Sema yeşil alanın içinden geçerek [AB] yolunu kullanmıştır.

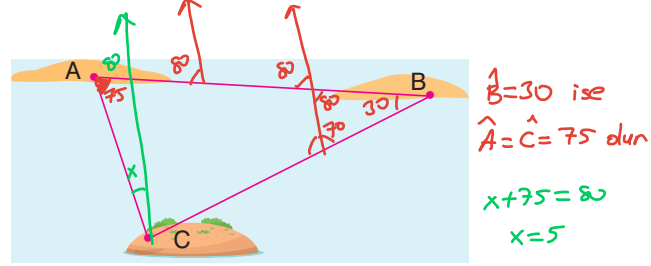
Dik üçgen şeklindeki yeşil alanın köşeleri K, L, M ve  $m(\widehat{KML})=50^\circ$ dir.

$|AK|=|BL|=|BM|$  olduğuna göre,  $m(\widehat{BAK})=x$  açısı kaç derecedir?

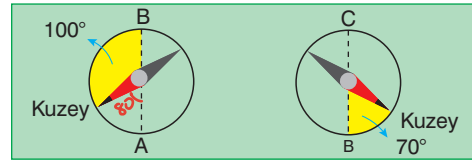
- A)  $40^\circ$       B)  $50^\circ$       C)  $60^\circ$       D)  $70^\circ$       E)  $80^\circ$

3. Ümit Kaptan sırasıyla A adasından B adasına, B adasından C adasına, C adasından da tekrar A adasına gidecektir.

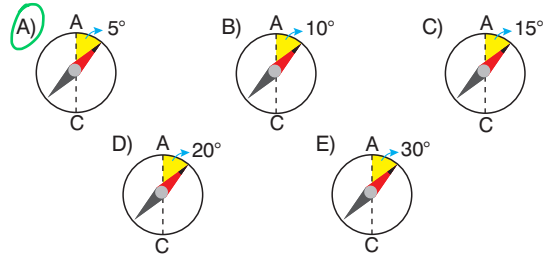
Gideceği güzergah ABC üçgeni şeklinde  $|AB|=|BC|$  olacak şekilde gösterilmiştir.



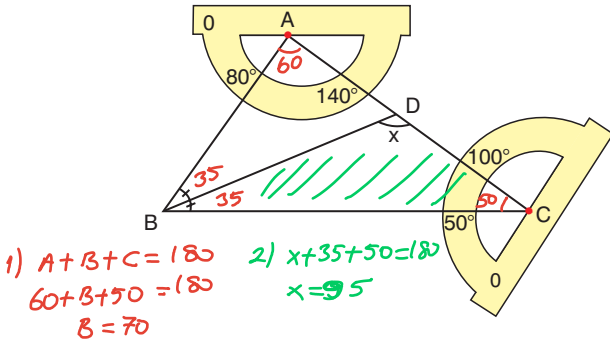
Ümit Kaptan A'dan B'ye ve B'den C'ye giderken pusulasının görüntülerini aşağıdaki gibi not almıştır.



Buna göre, Ümit Kaptan C'den A'ya giderken pusulasına baktığında aşağıdakilerden hangisi gibi görür?



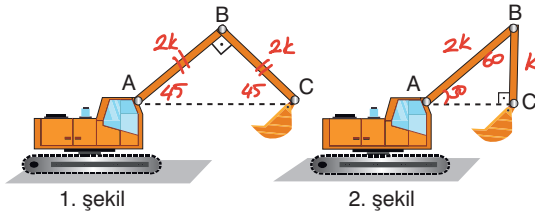
4. A ve C köşelerine açölçerler yerleştirilen ABC üçgeninde [BD] açıortayıdır.



Buna göre,  $m(\widehat{BDC}) = x$  kaç derecedir?

- A) 90 B) 95 C) 100 D) 105 E) 110

5. Aşağıda bir iş makinesinin farklı iki konumu verilmiştir.

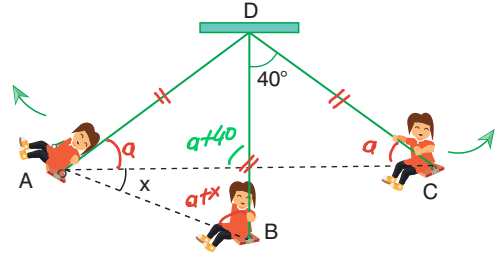


1. Şekilde AB ve AC kolları eşit ve dik konumda iken, AB kolu bir miktar aşağı, BC kolu ise hem yarı uzunluğu kadar kısalmış, hem de yer ile dik konuma gelecek şekilde kapanmıştır.

Buna göre, AB kolu 1. Şekilden 2. Şekile geçen kaç derecelik açıyla hareket etmiştir?

- A) 15 B) 20 C) 25 D) 30 E) 35

- 6.



D noktasından sabitlenen salıncakta sallanmaya başlayan Ayşe'nin sallanırken farklı 3 konumu verilmiştir.

$m(\widehat{BDC}) = 40^\circ$  olduğuna göre,  $m(\widehat{BAC}) = x$  kaç derecedir?

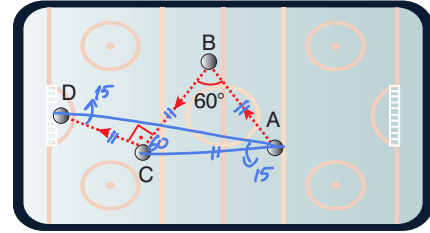
- A) 10 B) 20 C) 30 D) 40 E) 50

$$x + a + x = a + 40$$

$$2x = 40$$

$$x = 20$$

- 7.



Buz hokeyi maçında pak denilen diskin A noktasından sırasıyla B, C ve D noktalarına doğrusal şekilde hareketi gösterilmiştir.

Pakin aldığı yollar  $|AB| = |BC| = |DC|$  olduğuna göre,  $m(\widehat{ADC})$  kaç derecedir?

- A) 5° B) 10° C) 15° D) 20° E) 30°