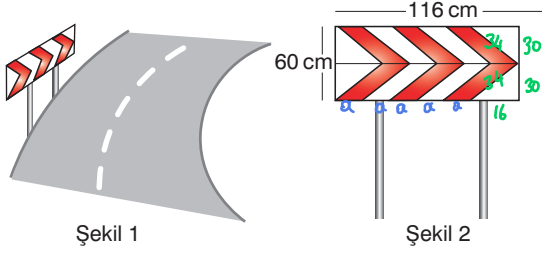


1. Otoyollarda tehlikeli virajlarda Şekil 1'de gösterildiği gibi işaret levhaları kullanılmaktadır.



Şekil 2'de dikdörtgen şeklindeki bir tabloya kırmızı ve beyaz renkli on tane eş paralel kenar çizilerek yapılmış "tehlikeli viraj yön levhası" gösterilmiştir.

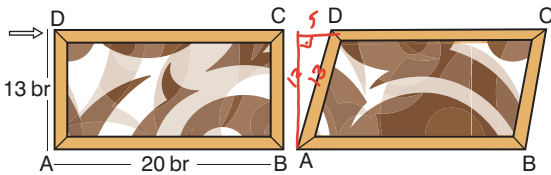
Dikdörtgen şeklindeki tabelanın uzun kenarı 116 cm, kısa kenarı 60 cm'dir. Paralelkenarların uzun kenarı 34 cm'dir.

Buna göre, tabeladaki kırmızı bölgelerin alanları toplamı kaç cm^2 'dir?

- A) 1200 B) 1800 C) 2400 D) 3000 E) 3600

$5a + 16 = 116$
 $5a = 100$
 $a = 20$
 Paralelkenarların birinin alanı:
 $a \cdot h = 20 \cdot 30 = 600$
 6 tane kırmızı $\Rightarrow 6 \times 600 = 3600$

2. ABCD dikdörtgeni şeklindeki ahşap çerçeve, D köşesinden ok yönünde 5 birim bastırıldığında [AB] kenarı sabit olacak şekilde paralelkenar şeklini almaktadır.

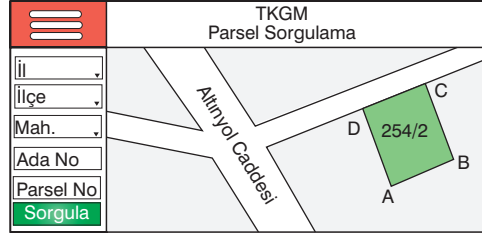


Buna göre, çerçevenin kapladığı alan kaç birim-kare azalmıştır?

- A) 10 B) 15 C) 20 D) 25 E) 30

I. Durumda Alan = $20 \times 13 = 260$
 II. Durumda Alan = $20 \times 12 = 240$
 $260 - 240 = 20$

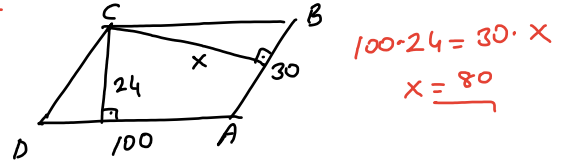
3. Emlakçı İsmail Bey bir tarlanın konumunu görmek için Tapu Kadastro Genel Müdürlüğü'nün (TKGM) internet sayfasında parsel sorgulama bölümünü açmış ve bilgisayarının ekranında aşağıdaki görüntüyü elde etmiştir.



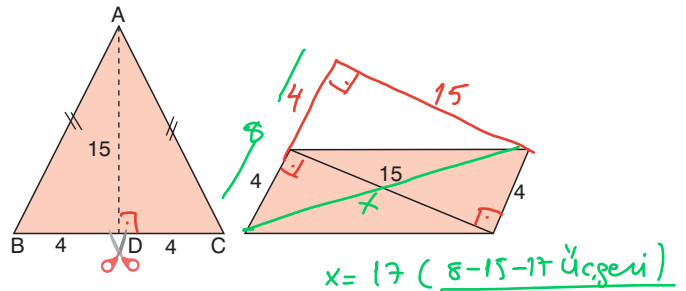
Köy yolu üzerindeki ABCD paralelkenarı şeklindeki tarlanın [AB] kenarı 30 m, [AD] kenarı 100 m uzunluğundadır.

C köşesinin [AD] kenarına uzaklığı 24 m olduğuna göre, [AB] kenarına uzaklığı kaç m'dir?

- A) 80 B) 60 C) 50 D) 40 E) 30



4. ABC ikizkenar üçgeni şeklindeki kağıt [AD] boyunca kesilerek iki üçgene ayrılıyor. Daha sonra bu üçgenlerle Şekil 2'deki gibi bir paralelkenar elde ediliyor.



$|AB| = |AC|$, $|AD| = 15 \text{ cm}$, $|BD| = |DC| = 4 \text{ cm}$

Elde edilen paralelkenarın bir köşegeni 15 cm ise diğer köşegeni kaç cm'dir?

- A) 16 B) 17 C) 18 D) 19 E) 20

