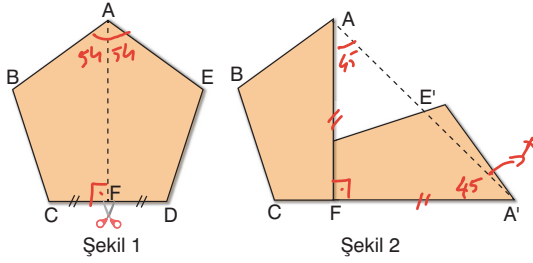


5. Düzgün beşgen şeklindeki kağıt Şekil 1'deki gibi [AF] boyunca kesiliyor.



Kesilen iki parça A', F, C doğrusal olacak şekilde Şekil 2'deki gibi yerleştiriliyor.

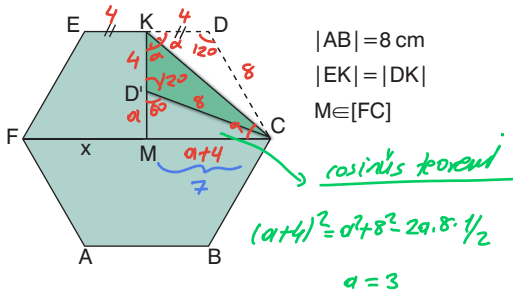
Buna göre, $m(\widehat{AA'B})$ kaç derecedir?

- A) 9 B) 12 C) 15 D) 18 E) 24

$$x + 45 = 54$$

$$x = 9$$

6. ABCDEF düzgün altıgenin D köşesi [KC] boyunca katlanarak [KM] üzerinde D' ile çakışmaktadır.



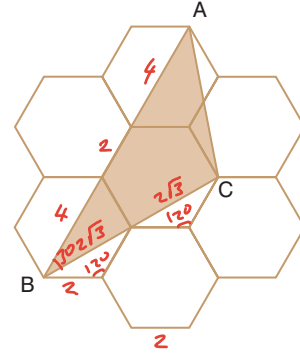
Buna göre, $|MF|=x$ kaç cm'dir?

- A) 7 B) 8 C) 9 D) 10 E) 11

$$7 + x = 16$$

$$x = 9$$

- 7.



Düzgün altıgenlerden oluşmuş yukarıdaki şeklin çevresi 36 cm'dir.

Buna göre, \widehat{ABC} 'nin alanı kaç cm^2 'dir?

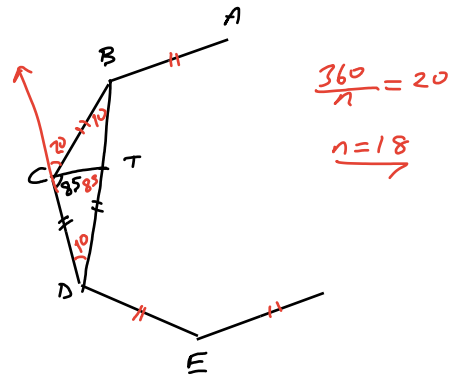
- A) $6\sqrt{3}$ B) 12 C) $9\sqrt{3}$ D) $10\sqrt{3}$ E) $12\sqrt{3}$

$$A(ABC) = \frac{1}{2} \cdot 10 \cdot 4\sqrt{3} \cdot \frac{1}{2} (\sin 30^\circ) = 10\sqrt{3}$$

8. Köşe koordinatları sırasıyla A, B, C, D, E olan bir düzgün çokgen çizilmektedir. Bu çokgenin [BD] köşegeni çizilerek bu köşegen üzerinde $|DT|=|DC|$ olacak şekilde bir T noktası alınmaktadır.

Bu çizimde $m(\widehat{TC D})=85^\circ$ olduğuna göre, bu çokgen kaç kenarlıdır?

- A) 9 B) 10 C) 12 D) 15 E) 18



$$\frac{360}{n} = 20$$

$$n = 18$$