

1.



$$pH = \frac{7,3 + 7,7 + 7,5}{3} = \frac{22,5}{3} = 7,5$$

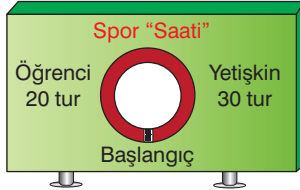
Yukarıda 19 litrelik 3 tane dolu damacana ve üzerlerinde pH değerleri gösterilmiştir.

Bu damacanalardaki sular karıştırılıyor ve eşit sayıda 0,25 litrelik ve 0,5 litrelik pet şişelere dolduruluyor.

Buna göre, kaç pet şişe kullanılmış ve bu şişelerdeki pH değeri kaç olmuştur?

Şişe Sayısı	pH Değeri
A) 180	7,5
B) 164	7,3
C) 152	7,5
D) 108	7,4
E) 76	7,5

2.



Spor "Saati" kampanyası düzenleyen Gençlik Merkezi sağlıklı bir nesil için kendi özel parkurlarında şekildeki gibi başlangıç noktasından 20 kez geçen öğrenciye bir spor saati, 30 kez geçen yetişkinine de bir spor saati hediye edecektir.

Belli bir sürede toplam olarak 960 tur atılmış ve 35 adet spor saati dağıtılmıştır.

Buna göre, spor "Saati" kampanyasına kaç yetişkin katılmıştır?

A) 21	B) 24	C) 26	D) 29	E) 32
-------	-------	--------------	-------	-------

3. Bir çay bahçesinde kullanılan adisyonlardaki "X" işareti o üründen 2 tane, "/" işareti o üründen 1 tane ürün içildiği anlamına gelmektedir.

	Ürün	Adet
2a	Çay	××
a	Su	×
4a	Kola	×/
2a	Limonata	/

Bu çay bahçesinde,

- Suyun fiyatı çayın fiyatının yarısıdır.
- Kolanın fiyatı limonatanın fiyatının iki katıdır.
- Çay ile limonatanın fiyatı aynıdır.

Hesap ödendikten sonra adisyondaki su ve kola miktarının ters yazıldığı fark edilmiş ve 6 lira geri ödenmiştir.

Buna göre, bir çayın fiyatı kaç liradır?

A) 1	B) 2	C) 3	D) 4	E) 5
------	------	------	-------------	------

4. a tane sorunun sorulduğu bir sınavda puanlama sistemi ile ilgili aşağıdaki bilgiler verilmiştir.

- Her doğru cevaba 4 puan verilmektedir.
- Her yanlış cevapta 1 puan kaybedilmektedir.
- Her 3 yanlış cevapta da 2 puan kaybedilmektedir.

Bu sınavta giren bir kişi hiç bir soruyu boş bırakmıyor ve 3b tane soruyu yanlış cevaplıyor.

Bu sonuca göre, bu kişinin toplam puanı aşağıdakilerden hangisidir?

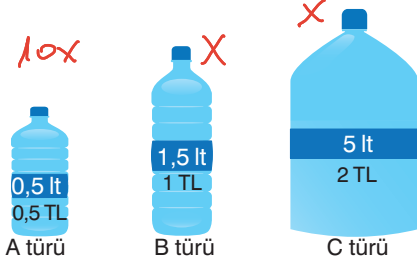
A) 2a-15b	B) 4a-13b	C) 8a-14b
-----------	-----------	-----------

D) 2a-16b	E) 4a-17b
-----------	------------------

$$4(a-3b) - (1 \cdot 3b) - (2 \cdot 2)$$

$$4a - 12b - 3b - 2b = 4a - 17b$$

5. Bir markette satılan su fiyatları ve hacimleri aşağıda şişelerin üzerinde verilmiştir.



Bu marketten alışveriş yapan Tanuşu A ve C türü sudan hacim olarak eşit miktarda, B ve C türü sudan ise eşit sayıda su alıp 40 ₺ ücret ödemiştir.

Buna göre, 5 litrelik sudan kaç tane almıştır?

- A) 5 B) 6 C) 7 D) 8 E) 9

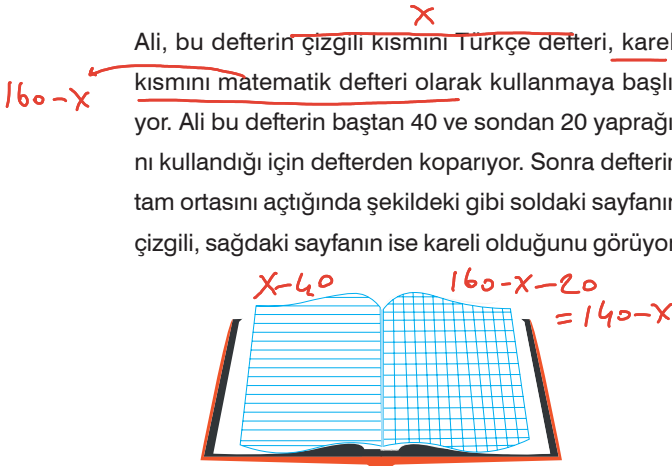
$$10x \cdot (0,5) + x \cdot 1 + x \cdot 2 = 40$$

$$5x + x + 2x = 40 \Rightarrow x = 5$$

5 litrelik su: x tane
x = 5

6. Başlangıçta 160 yaprağı bulunan bir defterin baştan belirli sayıda yaprağı önlü arkalı çizgili, kalan yaprakları ise önlü arkalı karelidir.

Ali, bu defterin çizgili kısmını Türkçe defteri, kareli kısmını matematik defteri olarak kullanmaya başlıyor. Ali bu defterin baştan 40 ve sondan 20 yaprağını kullandığı için defterden koparıyor. Sonra defterin tam ortasını açtığında şekildeki gibi soldaki sayfanın çizgili, sağdaki sayfanın ise kareli olduğunu görüyor.



Buna göre, defterin başlangıçta kareli yaprak sayısı kaçtır?

- A) 50 B) 60 C) 70 D) 80 E) 100

$$x - 40 = 140 - x$$

$$2x = 180$$

$$x = 90$$

160-x
160-90 = 70

7. Tuana'nın dayısı Kadir, teyzesi Zeynep'tir. Kadir'in erkek kardeşlerinin sayısı kız kardeşlerinin sayısından 1 fazladır. Zeynep'in erkek kardeşlerinin sayısı kız kardeşlerinin sayısının 2 katından 1 eksiktir.

Buna göre, Tuana'nın annesinin kaç kardeşi vardır?

- A) 11 B) 10 C) 9 D) 8 E) 7

$$\frac{\text{Erkek}}{x} \quad \frac{\text{Bayan}}{y}$$

$$\textcircled{1} x - 1 = y + 1 \Rightarrow x = y + 2$$

$$\textcircled{2} x = 2(y - 1) - 1 \Rightarrow x = 2y - 3$$

$$x = y + 2 = 2y - 3$$

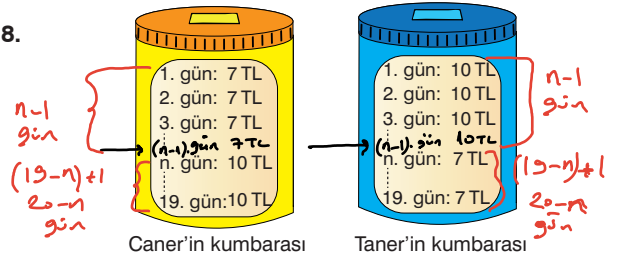
$$\Rightarrow y = 5$$

$$x = 7$$

toplam kardeş sayısı = x + y = 12

Tuana'nın annesinin kardeş sayısı 11 dir.

- 8.



Caner ve Taner'in kumbaraları ve kumbaralarına hangi günlerde, ne kadar para attıkları gösterilmiştir.

Caner, Taner'den 15 ₺ daha fazla biriktirdiğine göre, Taner kaçinci gündten itibaren kumbarasına 7₺ atmaya başlamıştır?

- A) 3 B) 6 C) 8 D) 9 E) 11

$$7 \cdot (n - 1) + 10 \cdot (20 - n) = 10 \cdot (n - 1) + 7 \cdot (20 - n) + 15$$

$$7n - 7 + 200 - 10n = 10n - 10 + 140 - 7n + 15$$

$$-3n + 193 = 3n + 145$$

$$48 = 6n$$

$$n = 8$$

n. gün?
8. gün.