

1. Fabrikadan yeni araç alıp, otomobil galerisinde satan Armağan Bey, A ürün otomobilin tanesini 22 bin liradan satarsa 150 bin lira kâr, 18 bin liradan satarsa 30 bin lira zarar edeceğini hesaplamıştır.

Buna göre, Armağan Bey fabrikadan A ürün otomobilden kaç adet almıştır?

- A) 32 B) 36 C) 40 **D) 45** E) 48

X adet alıp, satılır.

M: tım maliyet.

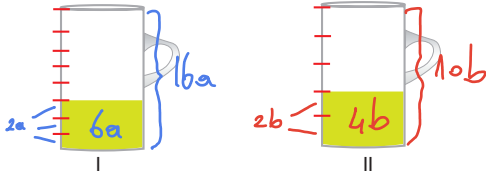
$$22.000 \cdot X - M = 150.000 \quad \text{kar}$$

$$18.000 \cdot X - M = -30.000 \quad \text{zarar}$$

$$4.000 \cdot X = 180.000$$

$$X = 45 //$$

2. Aşağıda özdeş iki sürahinin içindeki limonata miktarları gösterilmiştir.



I. sürahide eş 6 tam dolu su bardağı limonata vardır.

II. sürahide eş 4 tam dolu çay bardağı limonata vardır.

Boş olan bir sürahiye 8 su bardağı limonata konulduktan sonra kaç çay bardağı limonata konulursa bu sürahi tam dolar?

- A) 8 B) 7 C) 6 **D) 5** E) 4

$$16a = 10b$$

$$8a = 5b$$

$$a = 5x // b = 8x //$$

$$\text{Sürahi} = 16a = 16 \cdot 5x = 80x //$$

$$85u b. + n. 40y b = 80x //$$

$$8 \cdot 5x + n \cdot 40x = 80x //$$

$$40x + n \cdot 40x = 80x //$$

$$8n x = 40x //$$

$$n = 5 //$$

[1-D] [2-D]

3. Aşağıdaki torbalarda 4 arkadaşın bilye sayıları torbaların üzerinde gösterilmiştir. $32+30+13+5=80$

$$\frac{80}{4} = 20 \rightarrow \text{en sonunda herbirinde 20 tane olur.}$$



Anıl 12 vermeli ki $\rightarrow 12+30=42$ 22 vermeli ki 20 olur.
Berk 22 vermeli ki $\rightarrow 22+13=35$ 15 vermeli ki 20 olur.
Cenk 15 vermeli ki $\rightarrow 15+5=20$ olur.

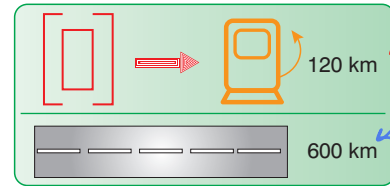
Şekilde verilen torbalardan sırasıyla Anıl, Berk'e sonra Berk Cenk'e en sonunda Cenk Deniz'e bir miktar bilye veriyor.

İşlemler sonunda torbalardaki bilye sayıları eşit olduğuna göre Cenk'in aldığı bilye sayısı verdiği bilye sayısından kaç fazladır?

- A) 5 **B) 7** C) 9 D) 11 E) 13

Cenk'in aldığı: 22
Cenk'in verdiği: 15

4. Aşağıda bir aracın deposunda kalan yakıt ile gidebileceği mesafe ve gidilen yol km olarak gösterilmiştir.



Depoyu tam doldurduğunda 45 litre yakıt olan bu aracın gidilen yol göstergesini sıfırlayan bir sürücü 600 km yol aldıktan sonra yol bilgisayarı şekildedeki gibi görünüyor.

Bu araç, 100 km'de ortalama kaç litre yakıt tüketmektedir?

- A) 6 **B) 6,25** C) 6,5 D) 7 E) 7,25

45 lt yakıt ile: gidilen yol: 600 km

kalan yol: 120 km

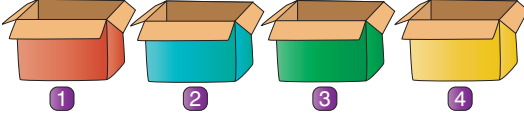
demek ki 45 lt ile 720 km yol gidi.

45 lt ile 720 km } 720 x = 45.100 lir.

x " " 100 km } x = 6,25 //

[3-B] [4-B]

5.



1'den 4'e kadar numaralandırılmış dört kutunun içine 20 gr veya 25 gr ağırlığındaki toplar konulacaktır.

Her bir kutunun içine kutu numarası kadar top konulacaktır.

Kutuların iki tanesine sadece 20 gr'lık top, diğer iki tanesine sadece 25 gr'lık toplar konulacaktır.

Kutulara konulan tüm topların ağırlığı 230 gr olduğuna göre, 20 gr'lık toplar hangi kutulara atılmıştır? (Şıklarından birden fazla olabilir)

A) 1-2 B) 1-3 C) 2-3 D) 2-4 E) 3-4



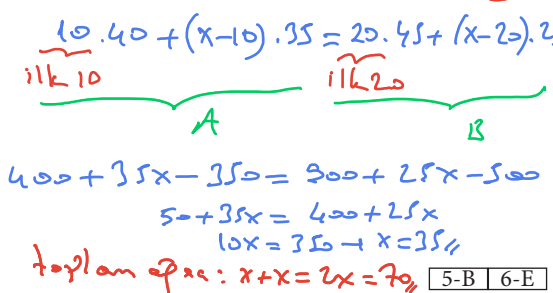
6.

Üretim Firması	Birim Fiyatı	Kampanya Koşulları
A	40₺	10 çamdan sonraki her ağaç için 35₺
B	45₺	20 çamdan sonraki her ağaç için 25₺

Yukarıdaki tabloda "DOĞADA SENİNDE AĞACIN OL-SUN" kampanyasında iki üretim firmasının uyguladıkları fiyat listesi verilmiştir.

Bu kampanyada farklı firmalardan eşit sayıda çam ağacı olan iki kişi eşit miktarda ücret ödediğine göre, toplam olarak kaç çam ağacı almışlardır?

A) 30 B) 40 C) 50 D) 60 E) 70



7.

Bir manav her birinde 7 şer tane limon bulunan file-leri 2 ₺'den, her birinde 12 şer tane limon bulunan fi-leleri 3 ₺'den satmaktadır.

	Aysima	Gülce
7'şerli file sayısı	7-a	a-2
12'şerli file sayısı	a+3	11-a
Toplam	10	9

Yukarıdaki tabloda bu manavdan Aysima ve Gülce'nin aldıkları limon filesi sayıları ve toplam file sayıları gös-terilmiştir.

Alınan limon miktarları için her iki kişi de eşit miktar-da ücret ödediğine göre, Aysima kaç tane 7 şerli li-mon filesi almıştır?

A) 2 B) 3 C) 4 D) 5 E) 6

$$2(7-a) + 3(a+3) = 2(a-2) + 3(11-a)$$

$$14 - 2a + 3a + 9 = 2a - 4 + 33 - 3a$$

$$a + 23 = -a + 29$$

$$2a = 6 \Rightarrow a = 3$$

Aysima 7'şerli : $7 - a = 7 - 3 = 4$

8.

Bir hastanede yetişkin ve çocuk hastalara verilen ilaç dozları ile ilgili aşağıdakiler bilinmektedir:

- Yetişkin hastalara her 8 saatte, çocuk hastalara ise her 6 saatte bir 1 adet tablet ilaç verilmiştir.
- Yetişkin hastalara 1 gramlık, çocuk hastalara ise 0,5 gramlık tabletler verilmiştir.
- Bu hastalara bir günde toplam 80 gram ilaç, 100 adet tablet ilaç verilmiştir.

Buna göre, kaç tane yetişkin hasta vardır?

A) 10 B) 15 C) 20 D) 25 E) 30

a: yetişkin sayısı b: çocuk sayısı

$$3 \cdot a + 4 \cdot b = 100 \text{ (adet)}$$

$$-2 / 3 \cdot a + 2 \cdot b = 80 \text{ (gr)}$$

$$-3a = -60 \Rightarrow a = 20$$