

1.  $A = \{x: -4 \leq x \leq 5, x \text{ doğal sayı}\}$

$B = \{y: y = (-1)^x, x \text{ tam sayı}\}$

olduğuna göre,

A kümesi ile B kümesinin birleşiminde kaç eleman vardır?

- (A) 7      B) 6      C) 5      D) 4      E) 3

$A = \{0, 1, 2, 3, 4, 5\}$

$B = \{-1, 1\}$

$A \cup B = \{-1, 0, 1, 2, 3, 4, 5\}$

2.  $K = \{\text{KAYSERİ}\} \rightarrow 1 //$

$M = \{M, A, R, a, Ş\} \rightarrow 5 //$

kümelerine göre,

$s(K) + s(M)$   
 $1 + 5 = 6 //$

toplamının sonucu kaçtır?

- A) 5      (B) 6      C) 10      D) 12      E) 11

3.  $A = \{a, b, 1, 2, 3\}$

$B = \{a, b, c, 4, 5\}$

$C = \{a, c, 2, 4\}$

olduğuna göre,

$s[(A \cup B) / C]$  kaçtır?

- A) 2      B) 3      (C) 4      D) 5      E) 6

$A \cup B = \{a, b, c, 1, 2, 3, 4, 5\}$

$C = \{a, c, 2, 4\}$

4.  $s(A \cap B) = 10$

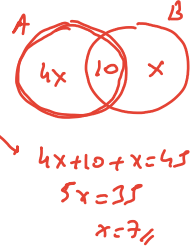
$s(A \cup B) = 45$

$s(A - B) = 4 \cdot s(B - A)$

olduğuna göre,

s(A) değeri kaçtır?

- A) 24      B) 27      C) 30      D) 34      (E) 38



$4x + 10 = ?$   
 $4 \cdot 7 + 10 = 38 //$

5. E evrensel küme olmak üzere,

$s(A) = 13 //$

$s(B) = 8 //$

$s(A') = 5 //$

olduğuna göre, s(B') kaçtır?

- (A) 10      B) 9      C) 7      D) 6      E) 5

$s(A) + s(A') = s(E)$   
 $13 + 5 = s(E)$

$s(E) = 18 //$

$s(B) + s(B') = s(E)$   
 $8 + s(B') = 18$

$s(B') = 10 //$

6.  $\{a, b, \{a\}, \{a, b\}\}$

kümesi için aşağıdakilerden hangisi yanlıştır?

+ A)  $s(A) = 4$

+ B)  $a, \{a\} \in A$

+ C)  $\{a, b\} \subset A$

(D)  $a, b \subset A$

+ E)  $\{a, b\} \in A$

$a, b \in A$   
 $\{a, b\} \subset A$

$\{a, b\} \in A$

$\{a, b\} \subset A$

7.  $A = \{\cancel{a}, A, b, \cancel{B}, c\}$

kümesinin alt kümelerinin kaçında a veya B bulunur?

- A) 21 B) 24 C) 25 D) 28 E) 31

Tüm - (a ve B bulunması)  
 $2^5 - 2^3$   
 $32 - 8 = 24$

8.  $s(A) = 5 = a, b, c, d, e$

$s(B) = 10 =$

$A \subset K \subset B$

olduğuna göre,  $a, b, c, d, e$   $a, b, c, d, e$   $2^5 = 32$

bu şartları sağlayan kaç tane K kümesi vardır?

- A) 5 B) 6 C) 16 D) 24 E) 32

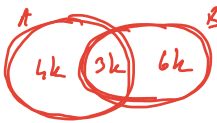
9.  $4 \cdot s(A \cap B) = 3 \cdot s(A - B) = 2 \cdot s(B - A) = 12k$

eşitliği için,

$s(B) = 36 \rightarrow 9k = 36 \quad k = 4$

olduğuna göre, s(A) değeri kaçtır?

- A) 21 B) 24 C) 28 D) 32 E) 35

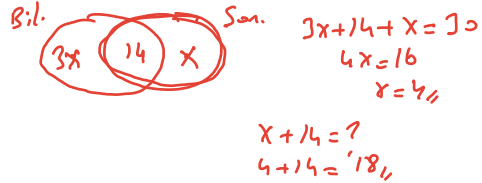


10. Bir okuldaki seçmeli derslerden

- Sadece bilişim dersini seçenlerin sayısı, sadece sanat dersini seçenlerin 3 katıdır.
- Bilişim ve sanat dersini seçenler 14
- Bilişim veya sanat dersini seçenler 30 kişi

olduğuna göre, kaç kişi sanat dersini seçmiştir?

- A) 10 B) 12 C) 16 D) 18 E) 20

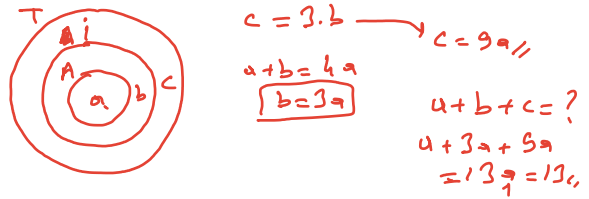


11. Herkesin Türkçe bildiği bir üniversitede Almanca bilen herkes İngilizce de bilmektedir.

- Sadece Türkçe bilenler, iki dil bilenlerin 3 katıdır.
- İngilizce bilenler, üç dil bilenlerin 4 katıdır.

Buna göre, bu üniversitede bulunan kişilerin sayısı en az kaç olabilir?

- A) 13 B) 15 C) 18 D) 19 E) 22



12. Bir sınıfta TYT ON burda matematik kitabı olan 18 kız, 14 erkek öğrenci vardır. TYT ON burda matematik kitabı olmayan ; erkek sayısı, kız sayısının 2 katından 5 eksiktir.

Bu sınıftaki kız öğrenci sayısı erkek öğrenci sayısına eşit olduğuna göre, TYT ON burda matematik kitabı olmayan kız öğrenci sayısı kaçtır?

- A) 7 B) 9 C) 11 D) 12 E) 14

